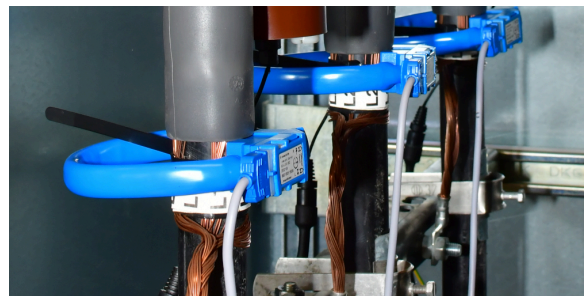


IKI-Stromwandler: IKI-LUM 92 mm

Kabelumbauwandler gerichtet

IKI-Stromwandler sind speziell für den Einsatz mit IKI-Fehleranzeigern, IKI-Feldleitgeräten und IKI-Trafoschutzgeräten ausgelegt. IKI-Stromwandler sind für maximale Strombereiche entwickelt. Sie sind leicht zu montieren und lassen sich über passende Anschlusskabel schnell mit den IKI-Geräten verbinden.



Eigenschaften

- steckbare Anschlussleitung für leichte Montage
- Kennzeichnung der Lastflussrichtung
- leichtes Öffnen und Schließen durch Druckverschluss
- Fixierung am Kabel mit Kabelbinder
- einsetzbar auf C-Konus-Durchführungen zusammen mit Durchführungs-Hülsen

IKI-Stromwandler: IKI-LUM 92 mm

Kabelumbauwandler gerichtet

Varianten

Artikelnummer	Beschreibung
2512106_H001	IKI-LUM_d92 Kabelumbauwandler mit Kabelbinder (Satz) Ø 92mm
2512106_H003	IKI-LUM_d92 Durchführungswandler für C-Konus-Durchführungen (Satz) Ø 92mm
2512106_H004	IKI-LUM_d92 Durchführungswandler für C-Konus-Durchführungen (Satz) für SIEMENS-Schaltanlagen

Technische Daten

Allgemeine Daten

Artikelnummer	2512106_H001
Mengeneinheit	3er-Set
Produktbezeichnung	IKI-LUM_d92 Kabelumbauwandler mit Kabelbinder (Satz) Ø 92mm
Verwendbar mit	IKI-22, IKI-23, IKI-35, IKI-50, IKI-50_1F R2, IKI-50_1F R2e, IKI-55

Einsatzbedingungen

Schutzart	IP54
Einsetzbar bei Nennfrequenz	50 Hz, 60 Hz
Innendurchmesser	92 mm
Übersetzungsverhältnis	2000 / 1
Bürdenleistung	0,2 VA @600 A
Thermischer Maximalstrom	27 kA
Maximaler thermischer Dauerstrom	650 A
Isolationsspannung Wandler	3 kV
Gerichtete Strommessung	✓
Einbauort	Geschirmte Kabel



Kries Energietechnik GmbH & Co. KG

Sandwiesenstr. 19 | D-71334 Waiblingen

kries.com | sales.kries@te.com | (+)49-7151-7074-860

22.08.24

Seite 2/4

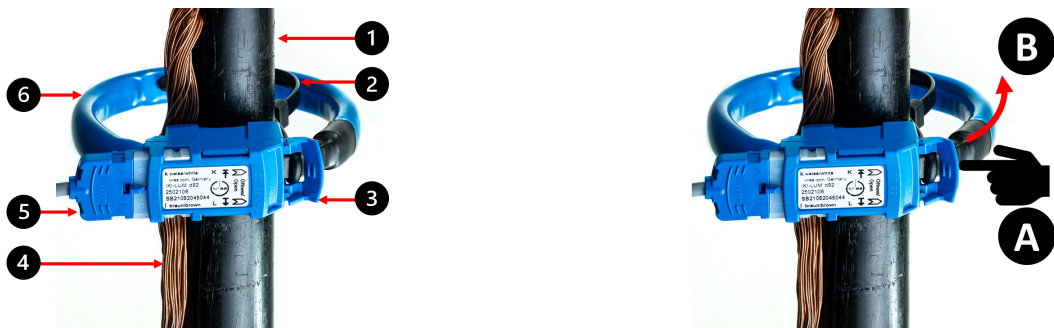
IKI-Stromwandler: IKI-LUM 92 mm

Kabelumbauwandler gerichtet

Anschlussleitungen

Artikelnummer	Produktbezeichnung
3503118_S	Anschlussleitung Satz steckbar Länge = 3,0m
3503135_S	Anschlussleitung Satz steckbar Länge = 5,0m
3503135_S999	Anschlussleitung Satz steckbar Längen auf Anfrage

Abbildungen



Erläuterungen zu den Abbildungen:

- (1) Kabel
- (2) Kabelbinder
- (3) Lasche zum Öffner des Wandlers
- (4) Schirmrückführung
- (5) Anschlussbuchse für Anschlusskabel
- (6) Teilbarer Wandlerkern

Montage:

- Zum Öffnen des Wandlerkerns mit dem Daumen die Lasche in markierte Richtung drücken (A) und Kern aus Gehäuse herausziehen (B). Wandler mit Kabelbinder am Kabel befestigen, Wandlerkern schließen, bis Wulst in Lasche einrastet.
- Orientierung: „K (P1)“ in Richtung Sammelschiene, „L (P2)“ in Richtung Kabel
- Schirmrückführung durch den Stromwandler beachten.

Sicherheitshinweise:



Kries Energietechnik GmbH & Co. KG

Sandwiesenstr. 19 | D-71334 Waiblingen

kries.com | sales.kries@te.com | (+)49-7151-7074-860

© Kries Energietechnik GmbH & Co. KG | Technische Änderungen vorbehalten.

22.08.24

Seite 3/4

IKI-Stromwandler: IKI-LUM 92 mm

Kabelumbauwandler gerichtet

- Bei der Montage sind die fünf Sicherheitsregeln zu beachten.
- Die Stromwandler dürfen ausschließlich auf geschirmte, berührungssichere Kabel aufgesetzt werden!
- Die Stromwandler dürfen nicht in offenem Zustand betrieben werden.
- Beschädigte Stromwandler dürfen nicht verwendet werden.
- Der Kabelschirm muss für eine einwandfreie Funktion isoliert durch die Stromwandler zurückgeführt werden.
- Bitte entnehmen Sie weitere Details der Bedienungsanleitung des jeweiligen Gerätes.

Produktabbildungen können vom Produkt abweichen.



Kries Energietechnik GmbH & Co. KG

Sandwiesenstr. 19 | D-71334 Waiblingen

kries.com | sales.kries@te.com | (+)49-7151-7074-860

22.08.24

Seite 4/4