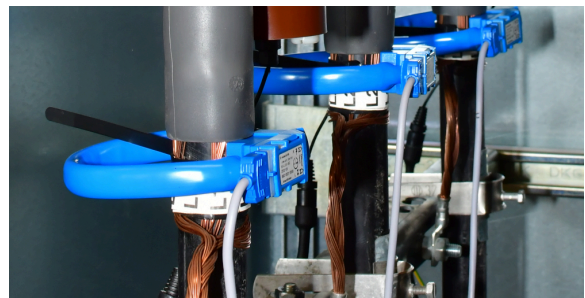
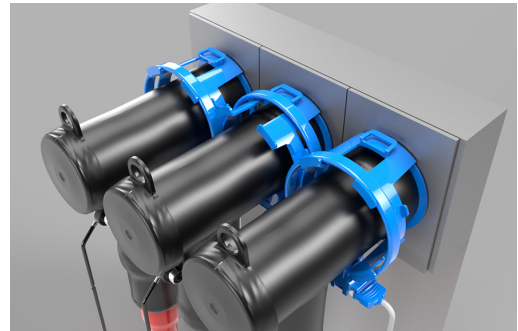


# IKI-Stromwandler: IKI-LUM 92 mm, 1%

Durchführungswandler gerichtet für C-Konus-Durchführungen

IKI-Stromwandler sind speziell für den Einsatz mit IKI-Fehleranzeigern, IKI-Feldleitgeräten und IKI-Trafoschutzgeräten ausgelegt. IKI-Stromwandler sind für maximale Strombereiche entwickelt. Sie sind leicht zu montieren und lassen sich über passende Anschlusskabel schnell mit den IKI-Geräten verbinden.



## Eigenschaften

- steckbare Anschlussleitung für leichte Montage
  - Kennzeichnung der Lastflussrichtung
  - leichtes Öffnen und Schließen durch Druckverschluss
  - Fixierung am Kabel mit Kabelbinder
  - einsetzbar auf C-Konus-Durchführungen zusammen mit Durchführung-Hülsen
- Dieser Stromwandler weist eine höhere Genauigkeit auf. In Verbindung mit dem IKI-50\_1F R2 ist eine präzise Messwerterfassung möglich.

# IKI-Stromwandler: IKI-LUM 92 mm, 1%

Durchführungswandler gerichtet für C-Konus-Durchführungen

## Varianten

Artikelnummer	Beschreibung
2512106_H001_S001	IKI-LUM_d92 1% Kabelumbauwandler mit Kabelbinder (Satz)
2512106_H003_S001	IKI-LUM_d92 1% Durchführungswandler für C-Konus-Durchführungen (Satz)
2512106_H004_S001	IKI-LUM_d92 1% Durchführungswandler für C-Konus-Durchführungen (Satz) für SIEMENS-Schaltanlagen

## Technische Daten

### Allgemeine Daten

Artikelnummer	2512106_H003_S001
Mengeneinheit	3er-Set
Produktbezeichnung	IKI-LUM_d92 1% Durchführungswandler für C-Konus-Durchführungen (Satz)
Verwendbar mit	IKI-50_1F R2

### Einsatzbedingungen

Schutzart	IP54
Klassengenauigkeit	Klasse 1 (in Verbindung mit IKI-50_1F R2)
Einsetzbar bei Nennfrequenz	50 Hz, 60 Hz
Innendurchmesser	92 mm
Übersetzungsverhältnis	2000 / 1
Bürdenleistung	0,2 VA @ 600 A
Thermischer Maximalstrom	27 kA
Hinweis zum thermischen Maximalstrom	Wert gilt bei angeschlossenem IKI-50_1F R2
Maximaler thermischer Dauerstrom	650 A
Isolationsspannung Wandler	3 kV
Gerichtete Strommessung	✓
Einbauort	Geschirmte Kabel, Durchführung SF6-Anlage

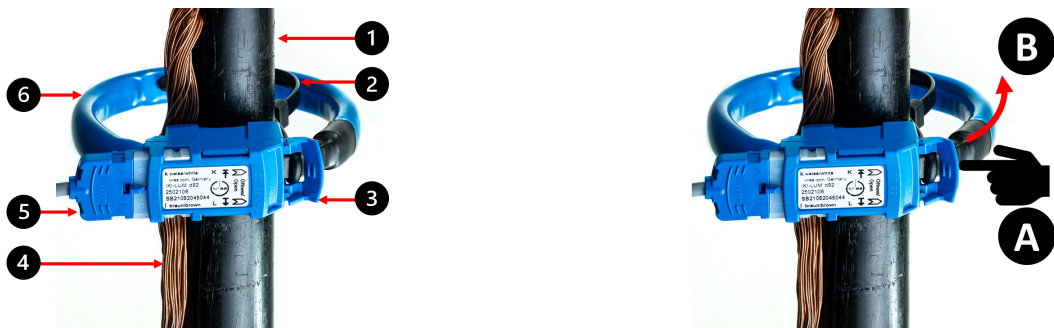
# IKI-Stromwandler: IKI-LUM 92 mm, 1%

Durchführungswandler gerichtet für C-Konus-Durchführungen

## Anschlussleitungen

Artikelnummer	Produktbezeichnung
3503118_S	Anschlussleitung Satz   steckbar   Länge = 3,0m
3503135_S	Anschlussleitung Satz   steckbar   Länge = 5,0m
3503135_S999	Anschlussleitung Satz   steckbar   Längen auf Anfrage

## Abbildungen



### Erläuterungen zu den Abbildungen:

- (1) Kabel
- (2) Kabelbinder
- (3) Lasche zum Öffner des Wandlers
- (4) Schirmrückführung
- (5) Anschlussbuchse für Anschlusskabel
- (6) Teilbarer Wandlerkern

### Montage:

- Zum Öffnen des Wandlerkerns mit dem Daumen die Lasche in markierte Richtung drücken (A) und Kern aus Gehäuse herausziehen (B). Wandler mit Kabelbinder am Kabel befestigen, Wandlerkern schließen, bis Wulst in Lasche einrastet.
- Orientierung: „K (P1)“ in Richtung Sammelschiene, „L (P2)“ in Richtung Kabel
- Schirmrückführung durch den Stromwandler beachten.

### Sicherheitshinweise:



**Kries Energietechnik GmbH & Co. KG**

Sandwiesenstr. 19 | D-71334 Waiblingen

kries.com | sales.kries@te.com | (+)49-7151-7074-860

© Kries Energietechnik GmbH & Co. KG | Technische Änderungen vorbehalten.

22.08.24

Seite 3/4

# IKI-Stromwandler: IKI-LUM 92 mm, 1%

Durchführungswandler gerichtet für C-Konus-Durchführungen

- Bei der Montage sind die fünf Sicherheitsregeln zu beachten.
- Die Stromwandler dürfen ausschließlich auf geschirmte, berührungssichere Kabel aufgesetzt werden!
- Die Stromwandler dürfen nicht in offenem Zustand betrieben werden.
- Beschädigte Stromwandler dürfen nicht verwendet werden.
- Der Kabelschirm muss für eine einwandfreie Funktion isoliert durch die Stromwandler zurückgeführt werden.
- Bitte entnehmen Sie weitere Details der Bedienungsanleitung des jeweiligen Gerätes.

Produktabbildungen können vom Produkt abweichen.



**Kries Energietechnik GmbH & Co. KG**

Sandwiesenstr. 19 | D-71334 Waiblingen

[kries.com](http://kries.com) | [sales.kries@te.com](mailto:sales.kries@te.com) | (+)49-7151-7074-860

22.08.24

Seite 4/4