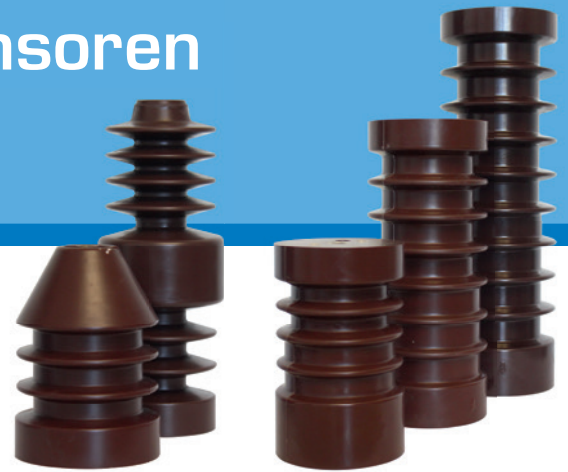




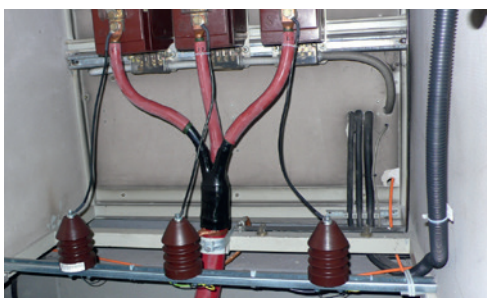
Kapazitive Spannungssensoren

zur Spannungsprüfung- und Messung

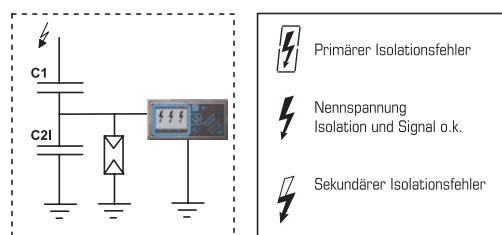


- **Kapazitive Sensoren für 12-36 kV**
- **Spannungsprüfung**
in Verbindung mit den Spannungsprüfsystemen (VDS) der Serie CAPDIS® zur Spannungsprüfung nach IEC 61243-5.
- **Spannungsmessung**
in Verbindungen mit den Spannungsprüfsystemen (VDS) der Serie CAPDIS® plus dem Leitgerät für die Trafostation Grid-Inspector IKI-50 zur Spannungsmessung.
- **Mit Stützerfunktion (TSKA) oder ohne Stützerfunktion (KKE)**
Sensoren des Typs TSKA übernehmen zusätzlich noch Stützerfunktion, Sensoren des Typs KKE sind reine Sensoren und eignen sich daher besonders gut zur Nachrüstung in bestehenden Anlagen.
- **Übersicht**

Koppelelektroden	Typ	Nennspannung (kV)	C1 [pF]	Artikelnummer	Bild
	KKE12	12	20 +- 20 %	2044125	
	KKE24	24	7 +- 20 %	2043992	
Teilerstützer					
	TSKA12	12	20 +- 20 %	2044194	
	TSSKA24	24	15 +- 20 %	2044243	
	TSKA36	26	7,5 +- 20 %	2039388	



Einbausituation KKE12



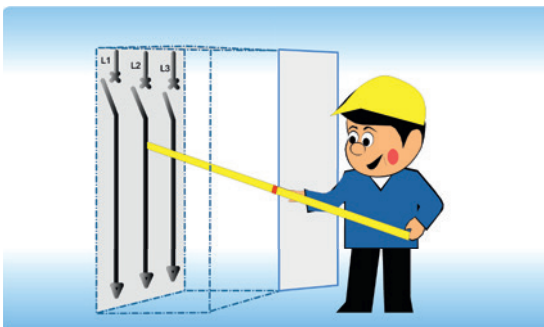
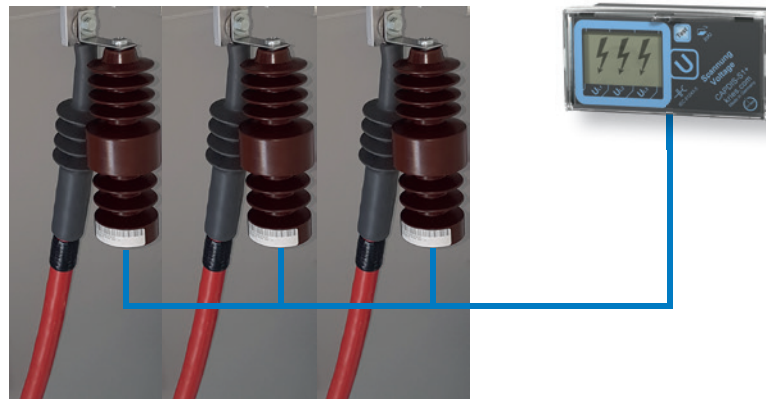
Prinzip des kapazitiven Teilers mit CAPDIS

Koppelelektroden-Befestigungsset

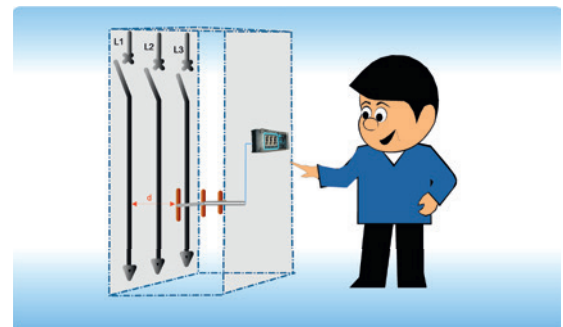
zur einfachen Nachrüstung von Spannungssensoren direkt an Endverschlüssen von luftisolierten Anlagen



- Einfache Nachrüstung von kapazitiven Koppelelektroden für z.B. Spannungsprüfsystem CAPDIS®
- Minimaler Aufwand = minimale Abschaltzeit
15 Minuten zur Nachrüstung einer störlichtbogensicherer Spannungsprüfung mittels CAPDIS®-Koppelelektroden-Nachrüstset.
- Prüfung auf Spannungsfreiheit störlichtbogensicher bei geschlossener Anlagentür



Bisher: Aufhebung der Störlichtbogensicherheit beim Bedienen



Heute, Stand der Technik: Störlichtbogensichere Bedienung und Spannungsprüfung bei geschlossener Anlagentür.

Artikelnummer	Geeignet für	Nennspannungen	Im Set enthalten	Zusätzlich benötigt
2512206 (1x pro KKE)	KKE24, KKE36	2 - 24 kV (KKE24) 24 - 36 kV (KKE36)	Haltewinkel zur Montage am Endverschluss, Schraube M8, Unterlagsscheibe, Kunststoffschraube zur Abdeckung nicht verwendeter Anschlüsse	KKE24/36, Kabel, CAPDIS



Kries-Energietechnik GmbH & Co. KG

Sandwiesenstr. 19
D-71334 Waiblingen

Telefon +49 7151 96932-0
Fax +49 7151 96932-160

service@kries.com
www.kries.com